

BROCHURE

édition septembre 2016

nr.5

MAISON RESONORD CLERVAUX



LA PLATEFORME D'INCLUSION ET DE SOLIDARITE

92, Grand-Rue

L-9711 CLERVAUX

Tél. : 27 80 27

MAISON RESONORD CLERVAUX

LA PLATEFORME D'INCLUSION ET DE SOLIDARITÉ



92, Grand-Rue
L-9711 Clervaux

PERSONNE DE CONTACT

POSSING Laura
Chargée de mission

Tél. : 27 80 27
Fax : 27 80 27 – 60
info@resonord.lu
www.resonord.lu



DESCRIPTION

L'objectif de « *La Plateforme d'Inclusion et de Solidarité* » est de lutter contre l'isolement des personnes vivant sur le territoire du RESONORD, en leur proposant des services et des prestations à prix modérés, tout en créant un lieu d'échanges, de rencontre, de socialisation et de solidarité. Par ailleurs, le but est de mettre en évidence l'offre existante et développer celle-ci, afin de parvenir à mettre en place un réseau entre les différents partenaires pour améliorer la disponibilité et l'accessibilité des services (sociaux) dans la région.



SERVICES DANS LA MAISON A CLERVAUX

- **Croix-Rouge Buttek** **p.4**
- **C.N.D.S. a.s.b.l. – les Services de l'Entraide :**
 - **Kleederstuff** **p.5**
 - **Buanderie sociale et Atelier de couture** **p.6**
- **Salon de Coiffure Social** **p.7**
- **Internetstuff** **p.8**
- **Kaffisstuff** **p.9**
- **Ecole des Parents** **p.10**
- **Youth4Work** **p.11**



CROIX-ROUGE BUTTEK

EPICERIE SOCIALE



Croix-Rouge Buttek
92, Grand-Rue
L-9711 Clervaux

Tel. : 27 55 50 70
Fax : 27 55 50 71

buttek.clervaux@croix-rouge.lu

PERSONNE DE CONTACT



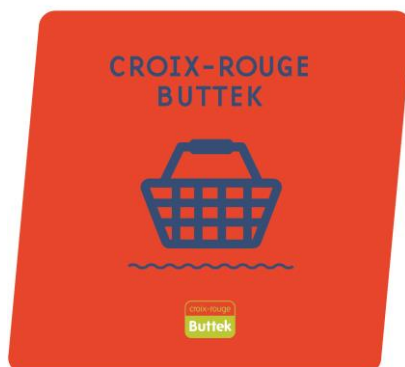
Thom Romy

DESCRIPTION

L'épicerie sociale „Croix-Rouge Buttek“, livrée par le centre d'approvisionnement „Spëndchen a.s.b.l. », fournit aux personnes en situation de précarité des denrées alimentaires et des produits d'usage quotidien à un tiers des prix du marché. L'épicerie est gérée par Mme Thom Romy assistée dans son travail quotidien par une équipe de bénévoles. Le droit d'accès est attribué par un(e) assistant(e) social(e).

HEURES D'OUVERTURE

Lundi, Mardi de 14:30 à 17:00 heures
Mercredi de 14:30 à 19:00 heures
Jeudi-Vendredi de 9:30 à 12 :00 heures



C.N.D.S. a.s.b.l.

LES SERVICES DE L'ENTRAIDE KLEEDERSTUFF



92, Grand-Rue
L-9711 Clervaux

Tel. : 621 717 498

PERSONNE DE CONTACT



KÖNIG Danielle et LINDEN Myriam

DESCRIPTION

Les Services de l'Entraide, Service de la C.N.D.S. a.s.b.l. gère la *Kleederstuff*, la *Buanderie Sociale* et l'*Atelier de couture*. Si vous avez des vêtements, chaussures ou jouets en bon état, vous pouvez les déposer dans le container gris qui se trouve devant le bâtiment. La *Kleederstuff* est accessible à tout le monde, on n'a pas besoin d'une carte d'accès.

HEURES D'OUVERTURE

Lundi – Vendredi de 9 :00 à 17 :00 heures



C.N.D.S. a.s.b.l.

LES SERVICES DE L'ENTRAIDE BUANDERIE SOCIALE ATELIER DE COUTURE



92, Grand-Rue
L-9711 Clervaux

Tel. : 621 717 498

PERSONNE DE CONTACT

KÖNIG Danielle et LINDEN Myriam

DESCRIPTION

Buanderie sociale :

5 € par machine (lavage, séchage et repassage)

Ce service s'adresse plus particulièrement aux personnes se trouvant dans l'impossibilité de faire leur propre lessive (santé physique ou psychique défaillante, logement précaire, pas de machine à laver)

Atelier de couture :

Un service de retouches de proximité (prix sur demande)

La confection de divers articles réalisés sur base de restes de tissus et issus de la créativité des bénéficiaires : coussin, sac à main, bonnet, etc....

HEURES D'OUVERTURE

Lundi – Vendredi de 9 :00 à 17 :00 heures



SALON DE COIFFURE SOCIAL

92, Grand-Rue
L-9711 Clervaux
Salon de Coiffure au 1^{er} étage

Tel. : 27 80 27
Fax : 27 80 27 - 60

info@resonord.lu
www.resonord.lu

DESCRIPTION

Le Salon de Coiffure Social permet aux personnes rencontrant des difficultés financières et sociales d'accéder à un service de coiffure à prix modérés. L'objectif est de redonner confiance aux personnes et de regagner l'estime de soi pour favoriser la réinsertion professionnelle et sociale. Le Salon de Coiffure n'accueille que des clients dont la situation a été analysée auparavant par un(e) assistant(e) social(e) et le droit d'accès ou le bon d'achat est obligatoirement fixé par un(e) assistant(e) social(e) du RESONORD.

HEURES D'OUVERTURE

Jeudi de 14 :00 à 17 :00 heures
(uniquement sur rendez-vous)



INTERNETSTUFF

92, Grand-Rue
L-9711 Clervaux
Internetstuff au 2^{ème} étage

Tel. : 27 80 27
Fax : 27 80 27 - 60

info@resonord.lu
www.resonord.lu

PERSONNE DE CONTACT

POSSING Laura

DESCRIPTION

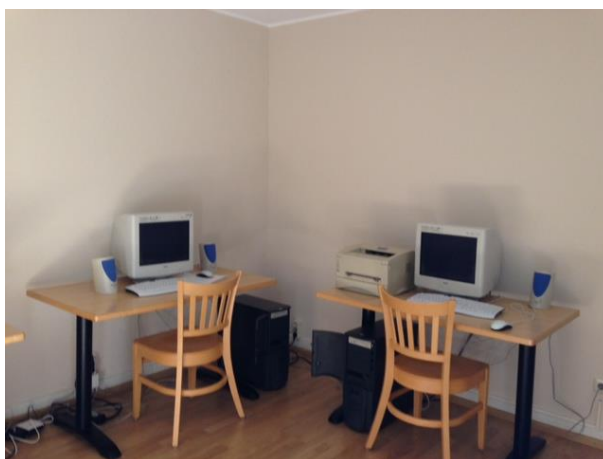
Accès gratuit à l'internet.

Soutien à la recherche d'emploi

- Sites internet offres d'emploi
- Aide à la rédaction d'un curriculum vitae (CV) et d'une lettre de motivation

HEURES D'OUVERTURE

Uniquement sur rendez-vous



KAFFISSTUFF

92, Grand-Rue
L-9711 Clervaux

Tel. : 27 80 27
Fax : 27 80 27 - 60

info@resonord.lu
www.resonord.lu

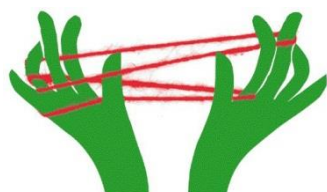
DESCRIPTION

La *Kaffisstuff* se trouve au rez-de-chaussée de la Maison à Clervaux. C'est un lieu de rencontre, de partage, d'échanges et de solidarité.



ECOLE DES PARENTS JANUSZ KORCZAK

FONDATION KANNERSCHLASS



92, Grand-Rue
L-9711 Clervaux

Tel. : 27 80 27 - 52
GSM :621 343 271

eltereschoul-nord@kannerschlass.lu
www.kannerschlass.lu

PERSONNE DE CONTACT

SCHON-SCHONCKERT Isabelle

DESCRIPTION

L'école des Parents offre un ensemble d'activités à des parents, des mères et des pères pour les soutenir dans leur fonction éducative.

Elle organise également des cours destinés aux futurs pères et mères dans les maternités au Luxembourg.

HEURES D'OUVERTURE

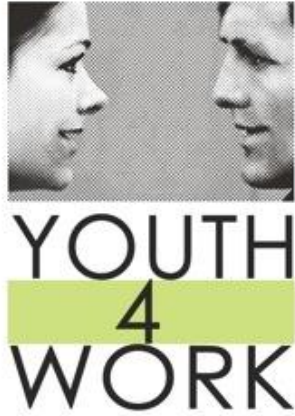
Lundi de 8 :00 à 12 :00 heures et de 12 :30 à 16 :30 heures
Mardi, Mercredi et Vendredi de 8:00 à 12 :00 heures



A Clervaux l'école des parents offre :

- Groupe de parole (toutes les 4 semaines)
- Activités avec les parents et leurs enfants (3 à 4 fois par année)
- Conférences

YOUTH4WORK



92, Grand-Rue
L-9711 Clervaux

Tel. : 26 62 11 41
GSM : 621 250 383

ariane.toepfer@reidner-kanton.lu
www.youth4work.lu



PERSONNE DE CONTACT

TOEPFER Ariane, Coach - Gérante

DESCRIPTION



Youth4Work propose un coaching et du conseil individuel aux adolescents et jeunes adultes de 16 à 24 ans, à la recherche d'une formation ou d'un emploi.

Youth4Work peut aider concrètement :

- Trouver un apprentissage, un emploi ou une formation
- Aux questions administratives liées à la recherche d'un apprentissage, d'un emploi ou d'une formation
- Avec une analyse globale de la situation et la définition des objectifs
- Avec des consultations individuelles et la mise en place de mesures adaptées
- Avec des analyses de talent et l'orientation professionnelle
- Accompagnement jusqu'à la réalisation des objectifs

Le but est de trouver avec la personne de manière compétente et rapide des solutions simples correspondant à son profil.

HEURES D'OUVERTURE

Jeudi (uniquement sur rendez-vous)

ATELIERS, WORKSHOPS, CONFERENCES, FORMATIONS, GROUPES DE PAROLE

- **Initiativ Rëm Schaffen**
 - **Réussissez votre entretien d'embauche ! p. 13**
- **Tauschkrees a.s.b.l. p. 14**
 - **Atelier de cuisine p. 15**
- **Ecole des parents**
 - **Eng Plaatz fir Elteren p. 16**
 - **Un lieu pour parents p. 17**
 - **Temps d'ado – Temps de changements p. 18**
- **Atelier « Kannerbuch » p. 19**
- **Atelier « Handarbeit » p. 20**
- **Zesummen spazéieren goen p. 21**
- **Bar à soupes p. 22**



Initiativ Rëm Schaffen a.s.b.l.



En collaboration avec l'Initiativ Rëm Schaffen le **RESONORD** vous invite à cette formation :

Réussissez votre entretien d'embauche !

Objectif : Réussir son entretien en adoptant son comportement verbal et non-verbal à la situation de l'entretien.

Contenu :

- La préparation de l'entretien d'embauche
- Le déroulement type d'un entretien
- Les questions posées par les recruteurs
- Le comportement persuasif
- La simulation filmée d'un entretien d'embauche, analyse

Où ?

RESONORD
92, Grand-Rue
L-9711 Clervaux

Quand ?

Mardi, le 8 novembre 2016 de 9.00 à 13.00 heures et
Mercredi, le 9 novembre 2016 de 9.00 à 17.00 heures



Inscription sous le numéro 27 80 27 ou par mail à info@resonord.lu jusqu'au 4 novembre 2016.

*En langue française – participation gratuite – présence obligatoire aux 2 journées –
inscription indispensable*

TAUSCHKREES NORDEN A.S.B.L.



DESCRIPTION

En collaboration avec le « Tauschkrees Norden a.s.b.l » et le « Croix-Rouge Buttek », sont organisés des ateliers de cuisine. Ces cours de cuisine sont initiés par les membres du « Tauschkrees Norden a.s.b.l. », et les clients du « Croix-Rouge Buttek » peuvent participer et puis déjeuner sur place.



ATELIERS DE CUISINE A CLERVAUX



Les Ateliers de cuisine sont organisés en collaboration avec le « Tauschkrees Norden asbl », le RESONORD et le Croix-Rouge Buttek, une fois par mois de 9h à 13h, voici les prochaines dates :

- **06.10.2016**
- **10.11.2016**
- **14.12.2016 (Fête de Noël)**

A l'adresse suivante : 92, *Grand-Rue* L-9711 Clervaux. Après chaque Atelier de cuisine, il est prévu que les participants déjeuneront ensemble à midi. Pas de frais de participation.

**Veillez-vous inscrire au Croix-Rouge Buttek à Clervaux
ou au 27 80 27**



Eng Plaatz fir Elteren

fir iwwert d' Kanner ze schwätzen...

vun der Eltereschoul Janusz Korczak



Dir hutt Froën iwwer d'Erzéiung vun Äre Kanner ?

Dir sicht Informatiounen zum Thema Erzéiung ?

Dir wënscht Iech méi Sécherheet bei der Erzéiung?

Dir wéilt Ënnerstëtzung am Emgang mat Äre Kanner?

Dir bréicht Iddiën fir den Erausfuerderungen an der Erzéiung ze begéinen?

**Austausch an
Ënnerstëtzung
op Rendez-vous**

**Wou ?
Resonord
92, Grand-rue
L-9711 Clervaux**

Isabelle Schon-Schonckert

Sozialpädagogin,

Familljeberoderin

Tel : 621 34 32 71

elterschoul-nord@kannerschlass.lu



Un lieu pour parents

pour parler des enfants...

par l'Ecole des Parents Janusz Korczak



Vous avez des questions sur l'éducation de vos enfants?

Vous voulez des informations au sujet de l'éducation ?

Vous désirez davantage de sûreté dans votre éducation?

Vous cherchez du soutien pour le contact avec vos enfants ?

Vous cherchez des idées pour mieux aborder les défis avec vos enfants ?

***échange et
guidance
sur rendez-vous***

***Où ?
Resonord
92, Grand-rue
L-9711 Clervaux***

Isabelle Schon-Schonckert

***éducatrice graduée,
conseillère familiale***

***tél : 621 34 32 71
eltereschoul-nord@kannerschlass.lu***



En collaboration avec **l'École des Parents Janusz Korczak**, **RESONORD** vous invite à participer au cours

Temps d'ado-Temps de changements



L'adolescence est une période de grands changements tant pour les jeunes que pour les parents.

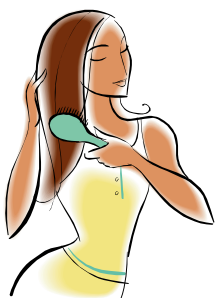
Comment s'adapter à ces changements ? Comment préserver la relation avec son enfant ?

Comment faire face au dépassement fréquent des limites ?

Comment leur donner de la liberté, sans les laisser tomber ?

Cours pour parents d'ados (à partir de 10 ans) en langue française à Clervaux

par **Isabelle Schon-Schonkert**, éducatrice graduée et conseillère familiale



Lundi, 7 novembre 2016

Lundi, 14 novembre 2016

Lundi, 21 novembre 2016

19 :00 - 21 :00

Resonord
92, Grand-rue
L-9711 Clervaux

Inscriptions jusqu' au jeudi 3 novembre 2016
au numéro 27 80 27
per mail : info@resonord.lu

Atelier « Kannerbuch »

*D'Mireille Weiten – De Waha
liest aus sengem
néien Kannerbuch vir !*



Wéini ?

Méindes den 5. Dezember 2016
um 14 :30 Auer

Wou ?

Maison RESONORD

92, Grand-Rue

L-9711 Clervaux



» » Atelier « Handarbeit »



Où? Wo?

RESONORD

92, Grand-Rue

L-9711 Clervaux

Quand? Wann?

Mercredi de 14h00 à 16h00

Mittwochs von 14:00 bis 16:00 Uhr

Vous pouvez vous inscrire au Croix-Rouge Buttek Clervaux / Sie können sich im Croix-Rouge Buttek Clervaux anmelden



Zesummen spazeieren goen!



**Dir hutt Loscht spazéieren ze goen fir déi flott Emgéigend zu
Klierf besser kennen ze léieren ?**

Wéini ?

Dëschdes Moies um 9:30 Auer

Treffpunkt:

**Maison RESONORD
92, Grand-Rue
L-9711 Clervaux**

Aschreiwungen:

Am Croix-Rouge Buttek zu Klierf

D'Participanten huelen op hir eegen Verantwortung deel



Bar à Soupes

MAISON
RESONORD
CLERVAUX

Quand? Wann? **Tous les mardis de 11:30 à 13:00 heures**

Jeden Dienstag von 11:30 bis 13:00 Uhr

Contribution / Beitrag : 2,00 €



Maison RESONORD Clervaux



92, Grand-Rue

L-9711 Clervaux

Tél: 27 80 27

info@resonord.lu





Pour plus d'informations:

www.resonord.lu

